

Alape^U

PUBLIC SPACES





Fascination in two dimensions: the Alape all-in-one wall (from page 26)
Fascinación en dos dimensiones: la pared sistema de Alape (desde la pág. 26)

System A1 Sistema A1	04
System A2 Sistema A2	08
System A4 Sistema A4	12
System A3 Sistema A3	20
All-in-one wall Pared sistema	26

BASIC COMPONENTS / COMPONENTES BÁSICOS

AB	Sit-on basins / Lavabos sobre encimeras
EB	Built-in basins / Lavabos encastrados
FB	Flat built-in basins / Lavabos encastrados planos
HB	Semi-recessed basins / Lavabos semiencastrados
SB	Dish basins / Lavabos tipo bowl
WT	Washstands / Lavabos suspendidos

INDIVIDUAL COMPONENTS / COMPONENTES INDIVIDUALES

GL	Glass / Vidrio
H0	Wood / Madera
MW	Engineered stone / Piedra tallada mineral
NT	Natural stone / Piedra natural
PF	Post-forming / Postforming
QS	Quartz stone / Piedra de cuarzo
BK	Mounting bracket / Consola de sujeción
BU	Base cabinet for basin / Armario base para lavabos
FU	Functional base cabinet / Armario base funcionales
KA	Extra-deep drawer / Gaveta
KB	Bracket panel / Panel embellecedor en consola
KS	Bracket-mounted drawer / Cajón en consola
KU	Bracket-mounted cabinet / Armario en consola
PB	Fitted panel / Embellecedor de ajuste
TG	Support frame / Bastidores portantes
TP	Counter top / Encimera
US	Base cabinet / Armario base

FUNCTIONAL COMPONENTS / COMPONENTES FUNCIONALES

AB	Waste collection bin / Contenedores de desechos
AK	Discharge flap / Trampilla de desenganche
AR	Discharge ring / Anillo de desenganche
HTH	Towel holder / Toallero
KT	Tissue dispenser / Dispensador de pañuelos para cosmética
LE	Lamp / Lámpara
LS	Lotion dispenser / Dispensador de loción
PS	Paper dispenser / Dispensador de papel
SP	Mirror / Espejo

INNOVATION THROUGH TRADITION

INNOVACIÓN POR TRADICIÓN

What does Alape stand for? Taken literally, for the first letters of the name of the company founder Adolf Lamprecht and the town of Penig near Chemnitz. That's where, in 1896, the tradition-steeped history of Alape began. In a figurative sense, however, the company Alape, now an international company operating from Goslar, Germany, stands above all for one thing: innovative, high-quality and systemic solutions for private and semi-public sanitary facilities.

These facilities are playing an increasingly important role in overall architectural concepts. As an architectural brand, Alape develops systemic solutions for the creative design of private and semi-public sanitary facilities and supports architects and interior decorators with modular components and well-structured planning systems.

¿Qué significa Alape? Tomado textualmente, las iniciales del fundador de la empresa, Adolf Lamprecht y la ciudad de Penig cerca de Chemnitz. Porque fue allí donde comenzó en 1896 la historia de larga tradición de Alape. En sentido figurado, la empresa Alape – hoy activa a nivel internacional desde Goslar, Alemania – significa, sobre todo: soluciones innovadoras, de primera calidad y sistemas para el sector sanitario privado y semioficial.

En el concepto global arquitectónico, los espacios sanitarios ganan cada vez más en valor. Como marca arquitectónica, Alape desarrolla soluciones sistemáticas para la configuración creadora de espacios sanitarios privados y semioficiales y apoya a los arquitectos y planificadores arquitectónicos con componentes modulares y sistemas de planificación estructurados sofisticadamente.



SYSTEM A1 / SISTEMA A1

A1

Using the A1 system, washplace solutions can be designed for a wide range of building projects and practically any installation situation, and with the greatest possible choice of basins, including semi-recessed basins. Thanks to its high cost-effectiveness and its design variability as a floor-standing or wall-mounted solution, the A1 system is especially suitable for use in highly frequented sanitary facilities, for example in conference centres, office and administration buildings, or day-care and educational institutions.

Con el sistema A1 pueden configurarse soluciones de lavabos completos para las más diversas tareas de construcción y para casi toda situación de instalación. Y esto, con la mayor selección posible de lavabos, la cual abarca también los lavabos semiencastados. Gracias a su alta rentabilidad y a su variabilidad en la ejecución de soluciones ubicadas sobre el suelo o murales, el sistema A1 se apropia particularmente para ser incorporado en recintos sanitarios muy frecuentados, así, por ejemplo, en centros de congresos, edificios de oficinas y administración o en centros de día y de enseñanza.

Perfect for niche installation: the A1 system adapts to the spatial situation. Illustration (WxD): 1620x600mm

Perfecto para el encastre en nichos: el sistema A1 se adapta a la situación espacial. Ilustración (AnxP): 1620x600mm

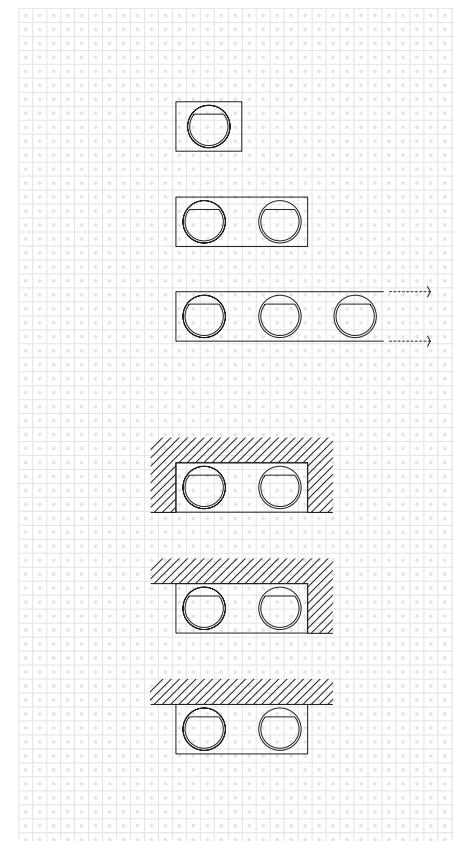
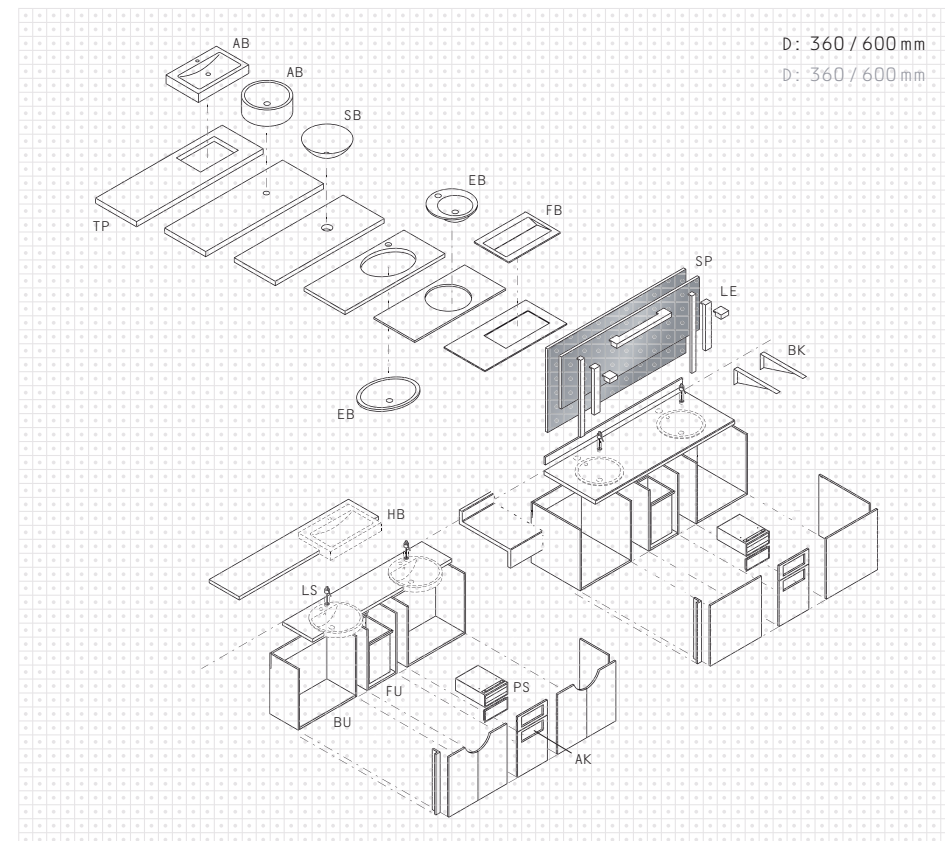
SYSTEM A1 / SISTEMA A1

The A1 system offers the widest possible choice of Basic Components and therefore numerous combination possibilities. At the same time, it is flexible in its design, can be implemented as a wall-mounted or floor-standing solution and is also ideal for use in niches.

El sistema A1 ofrece la máxima selección posible de Componentes Básicos y, por lo tanto, numerosas posibilidades de combinación. Al mismo tiempo, su realización es flexible en su ejecución como solución para colgar en la pared o reposar sobre el suelo y también se apropia idealmente para ser incorporado en nichos.

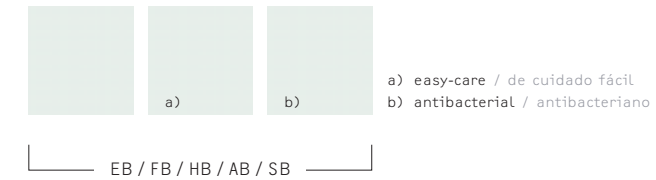
System solution for semi-public areas +++ Upgrade through material selection +++ Maximum choice of basins (EB, FB, HB, AB, SB) +++ Can be planned as a single or double washplace and in series +++ Wall-mounted or floor-standing solution +++ Ideal for niche installation due to its lateral adjustment possibilities +++ Counter tops can be planned as a flat or Z-profile / Special solutions on request

Solución sistemática para zonas semipúblicas +++ Mejorable a través de selección del material +++ Selección máxima de lavabos (EB, FB, HB, AB, SB) +++ Planificable como espacio de lavabo individual o doble o como instalación en serie +++ Solución para colgar en la pared o reposar sobre el suelo +++ Ideal para encajar en nichos gracias a las posibilidades de adaptación lateral +++ Planificable con encimeras planas o con perfil en »Z« +++ Soluciones especiales bajo consulta



BASIC COMPONENTS / COMPONENTES BÁSICOS

Glassed steel
Acero vitrificado

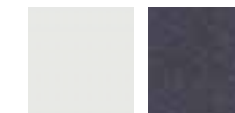


INDIVIDUAL COMPONENTS / COMPONENTES INDIVIDUALES

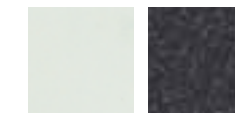
Natural stone
Piedra natural



Engineered stone
Piedra tallada mineral



Post-forming
Postforming



Wood effect
Acabado imitación madera



FUNCTIONAL COMPONENTS / COMPONENTES FUNCIONALES

Stainless steel
Acero inoxidable





SYSTEM A2 / SISTEMA A2

A2

The A2 system impresses through the technically cool effect of stainless steel. Whether polished to a high gloss or brushed matt – the support frames and Functional Components are available in both variants and form the main stylistic elements in the realisation of washplaces using this system. At the same time, it offers a wide variety of materials for the counter top and thus makes exciting material contrasts possible between the frame, basin and counter top.

El sistema A2 impresiona por el efecto frío y de aspecto técnico del material acero inoxidable. Pulido con brillo intenso o cepillado mate – los bastidores portantes y los Componentes Funcionales pueden obtenerse en ambas variantes y forman los elementos estéticos esenciales en la realización de lavabos completos en este sistema. Al mismo tiempo ofrece una gran variedad de materiales para las encimeras y hace posible contrastes del material repletos de tensión entre el bastidor, lavabo y encimera.

Carefree aesthetics with stainless steel in the load-bearing function: the A2 system. Illustration (WxD): 1000x525 mm
Estética ligera con acero inoxidable en función portante: el sistema A2. Ilustración (AnxP): 1000x525 mm

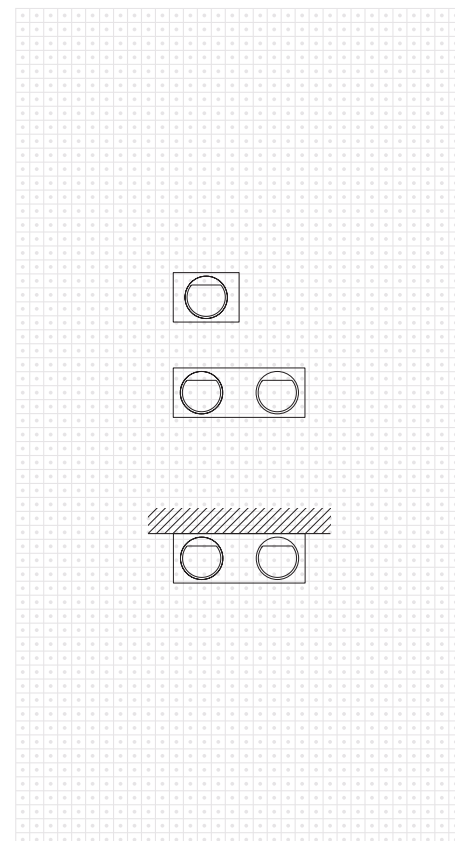
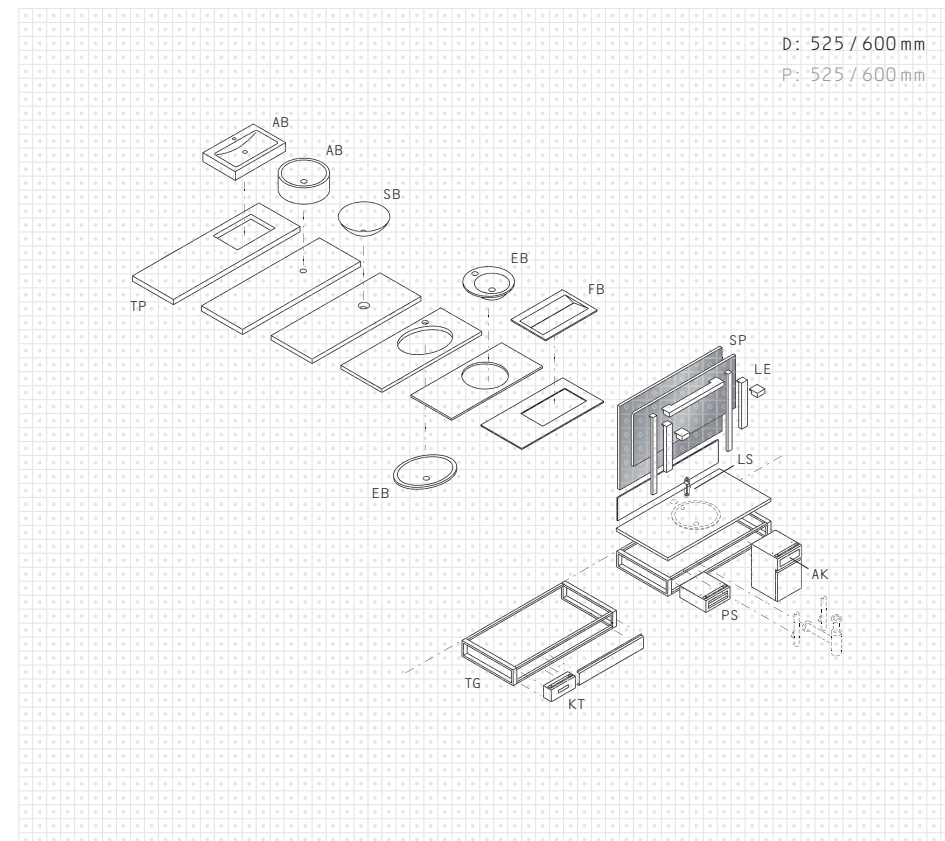
SYSTEM A2 / SISTEMA A2

Elegance in steel: with their support frames made of high-quality stainless steel, the washplaces from the A2 system have their very own aesthetics. The wide range of Basic and Functional Components as well as counter tops with different surfaces leave a great deal of scope for individual design.

Elegancia en acero: con sus bastidores portantes de acero inoxidable de primera calidad, los lavabos completos del sistema A2 poseen una estética propia. La gran selección de Componentes Básicos y Funcionales, así como en encimeras con diversas superficies, deja mucha libertad para la configuración individual.

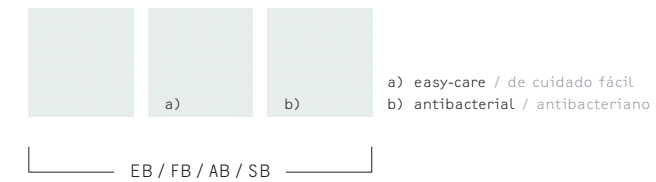
System solution for hotels and restaurants as well as high-grade semi-public areas +++ Technically cool aesthetics through stainless steel support frame +++ Very large selection of basins (EB, FB, AB, SB) +++ Counter tops in glass, natural stone, quartz stone and wood effect +++ Can be planned as a single or double washplace +++ Suitable as a self-supporting construction +++ Special solutions on request

Solución sistemática para hoteles y gastronomía, así como para zonas semi-oficiales de alta categoría +++ Estética fría y de aspecto técnico debido al bastidor portante de acero inoxidable +++ Gran selección de lavabos (EB, FB, AB, SB) +++ Encimeras en vidrio, piedra natural, piedra de cuarzo y en acabado imitación de madera +++ Planificable como espacio de lavabo individual o doble +++ Apropiado como construcción en voladizo +++ Soluciones especiales bajo consulta



BASIC COMPONENTS / COMPONENTES BÁSICOS

Glassed steel
Acero vitrificado

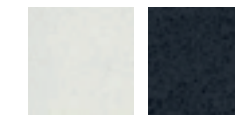


INDIVIDUAL COMPONENTS / COMPONENTES INDIVIDUALES

Natural stone
Piedra natural



Quartz stone
Piedra de cuarzo



Polished glass
Vidrio pulido



Satined glass
Vidrio satinado



Wood effect
Acabado imitación madera



TP

Stainless steel
Acero inoxidable



TG

FUNCTIONAL COMPONENTS / COMPONENTES FUNCIONALES

Stainless steel
Acero inoxidable



A4



In close relationship with the architecture of the room: the A4 system as a series system with high-quality glass surfaces. Illustration (WxD): 3580x600mm

En estrecha relación con la arquitectura del espacio: el sistema A4 como instalación en fila con superficies de vidrio de primera calidad. Ilustración (AnxP): 3580x600mm

High-quality materials in harmony with the ambience of the room: individual washplace from the A4 system with satined glass and genuine wood veneer. Illustration (WxD): 1500x525mm

Materiales de primera calidad en armonía con el ambiente espacial: lavabo completo del sistema A4 con vidrio satinado y chapado de madera natural. Ilustración (AnxP): 1500x525mm



Successful integration: paper dispenser and discharge are fitted flush into the washplace. Integración bien hecha: expendedor y expulsor de papel están integrados de un mismo plano en el lavabo completo.

With its enormous choice of materials, the A4 system offers interior designers and architects maximum flexibility in the design of individual washplaces, and enables solutions that blend harmoniously into the overall design concept. Another convincing feature is its innovative construction principle with an all-round aluminium frame for mounting the body parts and as a support surface for the counter tops. The frame is mounted directly to the wall and can be adjusted in all directions even after assembly.

Gracias a su enorme selección de materiales, el sistema A4 ofrece a los planificadores y arquitectos máxima flexibilidad en la configuración de lavabos completos individuales y hace posible soluciones que armonizan con el concepto espacial. Además convence por su novedoso principio de construcción con un bastidor de aluminio circundante para sujetar los elementos del cuerpo y como superficie de apoyo para las encimeras. El bastidor se monta directamente en la pared y puede ajustarse en todas las direcciones aún después del montaje.



Smooth transition between washing and sleeping: individual washplace from the A4 system with materials that harmoniously match the room (special solution with quartz stone Gris Expo). Illustration (WxD): 2000x525mm
 Transición fluida entre lavar y dormir: lavabo completo individual del sistema A4 con materiales sintonizados armónicamente al recinto (solución especial con piedra de cuarzo gris Expo). Ilustración (AnxP): 2000x525mm

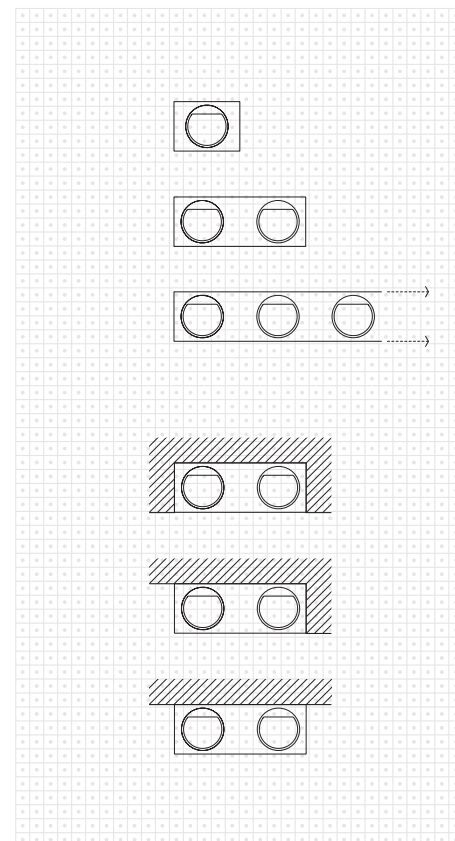
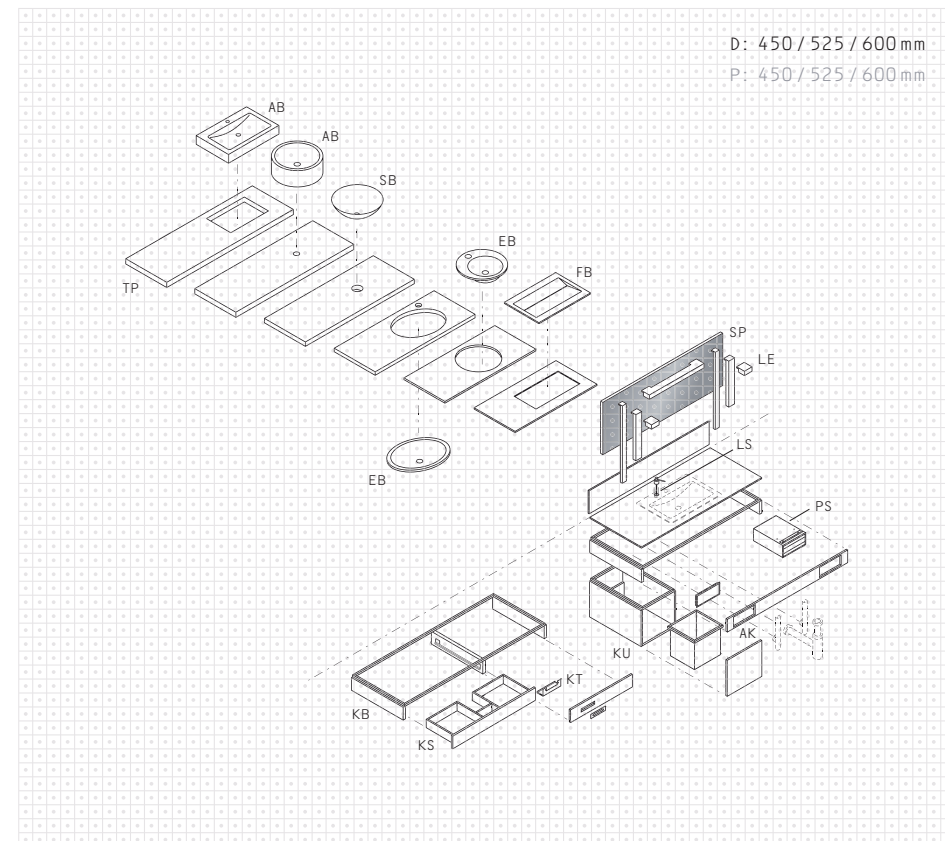
SYSTEM A4 / SISTEMA A4

Selection and combination of materials determine the aesthetics and quality of a sanitary area. The A4 system offers a wide variety of materials for high-quality, individual design – from the basin in glassed steel through the counter top to the base cabinets and rear wall panels.

La selección y combinación de los materiales determinan la estética y calidad de un espacio sanitario. El sistema A4 ofrece una gran variedad de materiales para una configuración individual de primera calidad – desde los lavabos de acero vitrificado pasando por la encimera hasta los armarios base y paneles de las traseras.

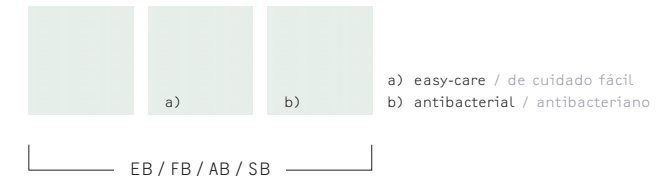
System solution for hotels and restaurants as well as high-grade semi-public areas +++ Maximum design flexibility in material, form and function +++ Very large choice of basins (EB, FB, AB, SB) +++ Can be planned as a single or double washplace and in series +++ Flush-integrated Functional Components +++ Optional splash-protection rear wall in the same material as the counter top and mirrored surfaces to match its thickness +++ Special materials, surfaces and solutions on request

Solución sistemática para hoteles y gastronomía, así como para zonas semi-públicas de alta categoría +++ Flexibilidad configuradora máxima en la materialidad, forma y función +++ Grandísima selección de lavabos (EB, FB, AB, SB) +++ Planificable como espacio de lavabo individual o doble y como instalación en serie +++ Componentes Funcionales integrados en un plano +++ Trasera opcional contra salpicaduras en el material de la encimera y sobre las superficies de espejo armonizada a su grosor +++ Materiales, superficies y soluciones especiales bajo consulta



BASIC COMPONENTS / COMPONENTES BÁSICOS

Glassed steel
Acero vitrificado



INDIVIDUAL COMPONENTS / COMPONENTES INDIVIDUALES

Natural stone
Piedra natural



Polished glass
Vidrio pulido



Satined glass
Vidrio satinado



Wood effect
Acabado imitación
madera



TP

Genuine wood veneer
Chapa de madera
natural



Wood effect
Acabado imitación
madera



KB / KS / KU

FUNCTIONAL COMPONENTS / COMPONENTES FUNCIONALES

Stainless steel
Acero inoxidable



A3



The A3 system clearly reflects the manufacturing character of Alape. It is constructed on the basis of Alape washstands and is divided into four depth segments that accommodate a range of different basin forms. Unlike other materials, the glassed steel material enables functions to be integrated directly into the washstand thanks to constructive cavities.

En el sistema A3 se refleja claramente el carácter de la manufactura de Alape. Se estructura a base de los lavabos suspendidos de Alape y está dividido en cuatro segmentos de profundidad que permiten integrar distintas formas de cubetas. En contraposición a otros materiales, el acero vitrificado hace posible integrar funciones directamente en el lavabo suspendido, gracias a sus huecos constructivos.

Steel enables the integration of functions. Washplace from the A3 system with tissue dispenser and towel holder. Illustration (WxD): 1200x525 mm

El acero hace posible el enlace de funciones. Lavabo completo del sistema A3 con expendedor de toallitas para cosmética y toallero. Ilustración (AnxP): 1200x525 mm



Body on a bracket frame made of aluminium which harmonises with the stainless steel of the discharge flap. Illustration (WxD): 1200x460mm

Cuerpo en un bastidor de consola de aluminio que armoniza con el acero inoxidable de la tapa abatible. Ilustración (AnxP): 1200x460mm

Whether it's a lotion dispenser, paper dispenser or discharge flap with base cabinet for a waste container – everything can be easily and practically integrated directly into the washstand.

Sea un expendedor de loción, expendedor de papel o una tapa abatible con armario inferior para un depósito de desperdicios – todo puede integrarse sin complicaciones y de un modo práctico y directo en el lavabo completo



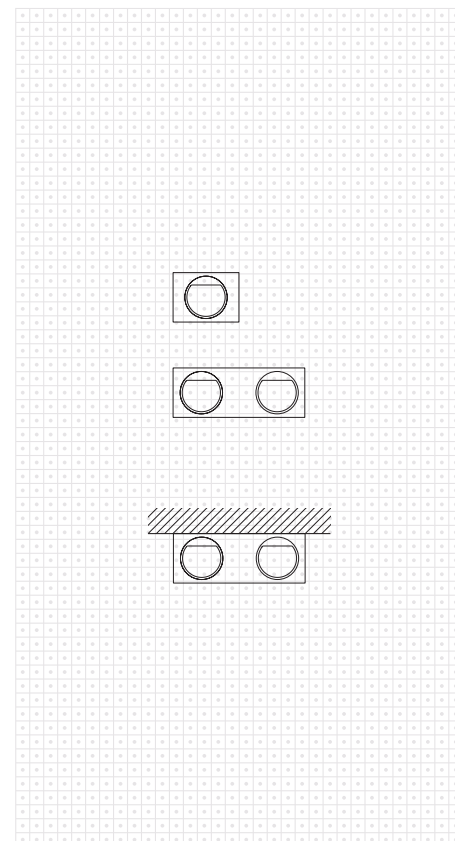
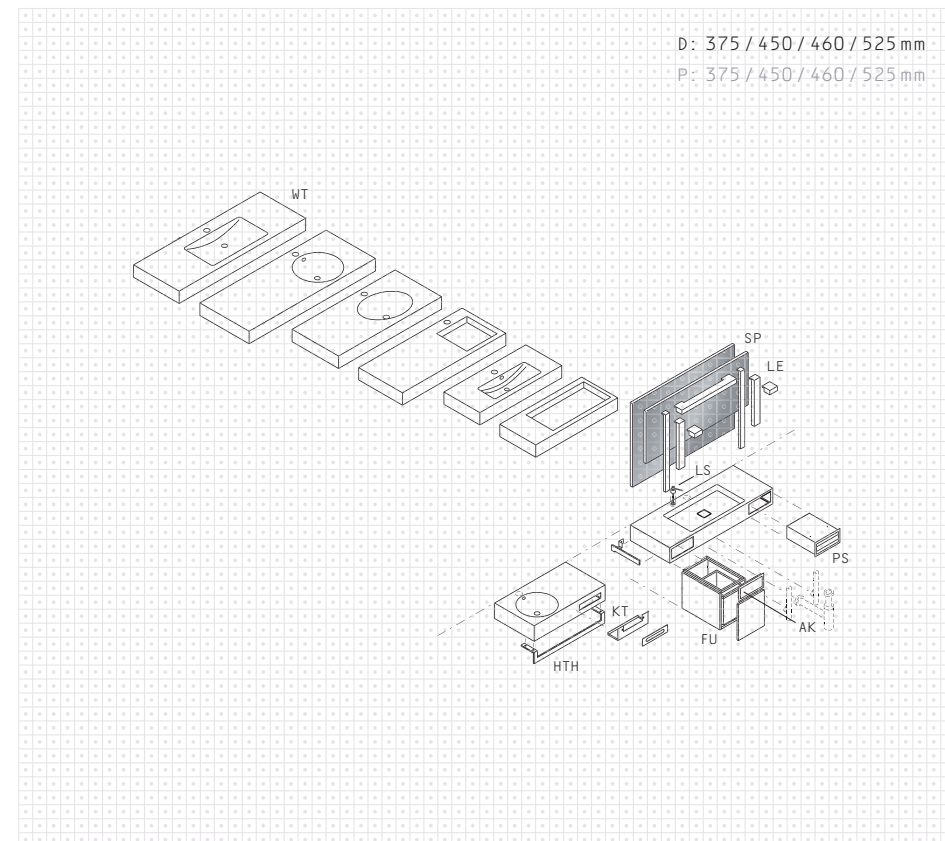
SYSTEM A3 / SISTEMA A3

The A3 system forms a separate entity. The compact selection of surfaces for the Individual and Functional Components give it a consistent, purist appearance.

El sistema A3 forma una unidad propia. La selección compacta de superficies para los Componentes Individuales y Funcionales proporciona su imagen armónica, purista.

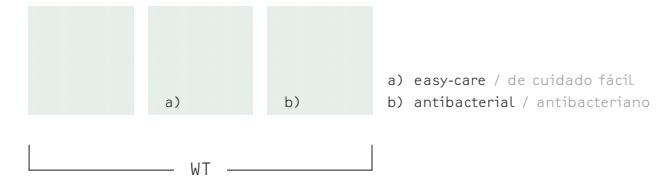
Independent system solution based on the Alape washstands in glassed steel +++ For hotels and restaurants as well as high-grade semi-public areas +++ Numerous material advantages such as impact and scratch resistance, colour stability and accuracy in processing and dimensionality +++ Integration of the Functional Components through constructive cavities in the washstands +++ Free choice of the preferred basin cavity and configuration of the washstand up to a width of 1300mm

Solución sistemática autónoma basada en los lavabos completos de acero vitrificado de Alape +++ Para hoteles y gastronomía, así como sectores semi-oficiales de alta categoría +++ Numerosas ventajas del material tales como resistencia a los impactos y a los arañazos, estabilidad del color y precisión en la elaboración, planimetría y dimensiones +++ Integración de los Componentes Funcionales mediante huecos constructivos en los lavabos suspendidos +++ Libre selección de las formas de cubeta preferidas de lavabo y configuración del lavabo suspendido hasta una anchura de 1300mm



BASIC COMPONENTS / COMPONENTES BÁSICOS

Glassed steel
Acero vitrificado



INDIVIDUAL COMPONENTS / COMPONENTES INDIVIDUALES

Wood effect
Acabado imitación
madera



Glassed steel
Acero vitrificado

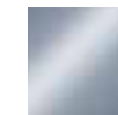


c) Surface: glassed steel / Superficie: acero vitrificado



FUNCTIONAL COMPONENTS / COMPONENTES FUNCIONALES

Stainless steel
Acero inoxidable





ALL-IN-ONE WALL / PARED SISTEMA

SW

The all-in-one wall takes the modularity of the Alape systems to a new level. Illustration (WxH): 4245x2400 mm

La pared sistema eleva a un nuevo nivel la modularidad de los sistemas Alape. Ilustración (AnxAlt): 4245x2400 mm

ALL-IN-ONE WALL / PARED SISTEMA

Elegant from the front, intelligent behind:
the all-in-one wall makes things particularly
easy for architects and planners. Illustration
(WxH): 4245x2400mm

Delante elegante, detrás inteligente: la pared
sistema simplifica la labor especialmente a
los arquitectos y planificadores. Ilustración
(AnxAlt): 4245x2400mm

The all-in-one wall is Alape's new, comprehensive re-
sponse to the multiple requirements in public spaces.
All the technical interfaces, such as water supply and
disposal, power lines and mounting of the wall panel-
ling are solved constructively »behind the scenes«. The
dimensions of Functional Components and accessories
such as hand dryers, soap dispensers and paper towel
dispensers are perfectly matched to the design elements.
The Functional Components can be fully integrated into
the wall surface. This way, the all-in-one wall can simply
be assimilated flush into the interior architecture and
its front individually designed.

La pared sistema es la nueva respuesta integral de
Alape a las diversas exigencias en el espacio público.
Todas las intersecciones técnicas de la alimentación
y eliminación de aguas, líneas eléctricas y soporte de
revestimientos murales se han solucionado de un modo
constructivo »entre bastidores«. Las dimensiones de
Componentes Funcionales y accesorios tales como los
secamanos, expendedores de jabón y expendedores de
toallitas de papel, están armonizados óptimamente a los
elementos constructivos. Los Componentes Funcionales
pueden integrarse completamente en la superficie de la
pared. De este modo, la pared sistema puede integrarse
sin complicaciones y de forma fluida en la arquitectura del
recinto y configurarse libremente en su frontal.



ALL-IN-ONE WALL / PARED SISTEMA

With greatly varying possibilities for the use of mirrors and lighting, the all-in-one wall adapts perfectly to any room concept. Illustration (WxH): 3395x2400mm

Con diversas posibilidades para la aplicación de espejos e iluminación, la pared sistema se adapta perfectamente a cualquier concepto constructivo. Ilustración (AnxAlt): 3395x2400mm



The individual wall sections can be accessed at any time for inspection purposes. This makes the all-in-one wall a constructive solution for architectural challenges in the semi-public area.

Los sectores individuales de la pared son accesibles en cualquier momento para fines de revisión. Así, la pared sistema se convierte en la solución constructiva para los retos arquitectónicos en el sector semioficial.

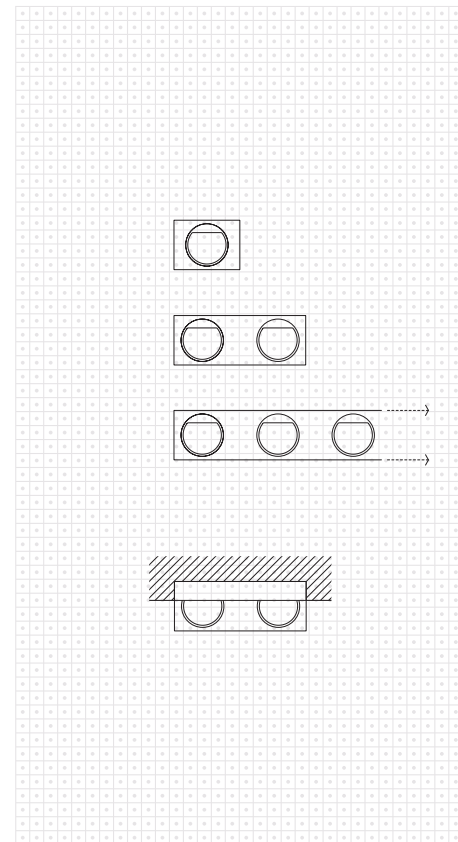
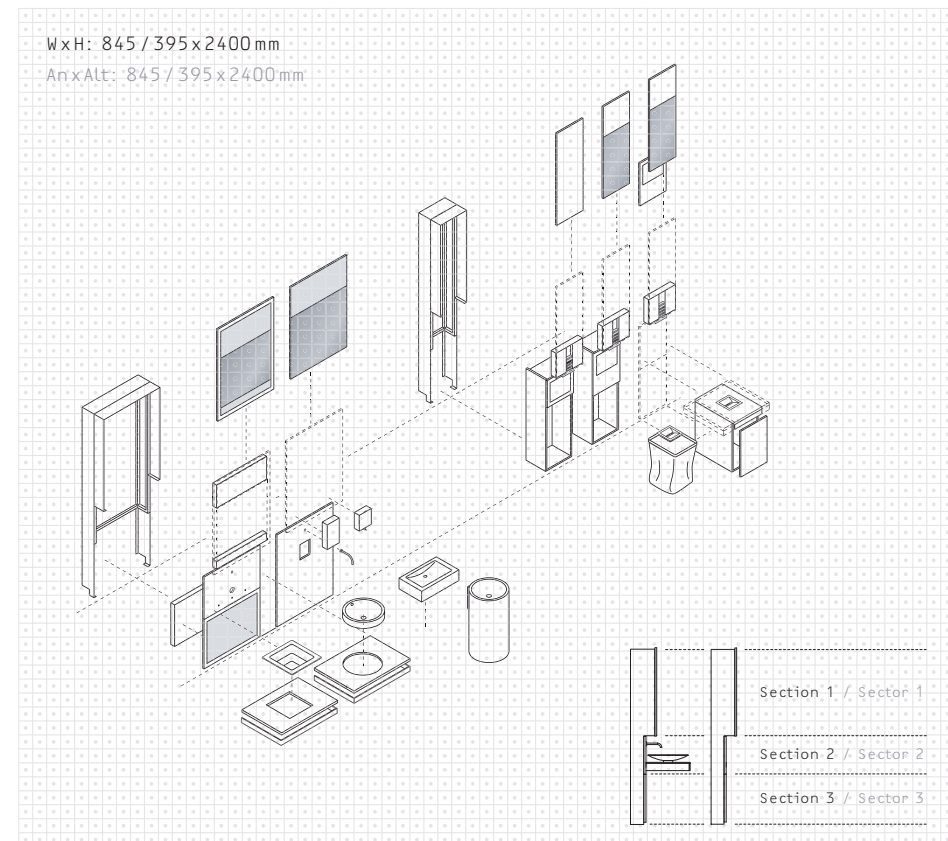
ALL-IN-ONE WALL / PARED SISTEMA

With the all-in-one wall, individually designed washplaces and all the related functions can be integrated flush into the interior design. The technical interfaces are intelligently anticipated and already solved.

Con la pared sistema, los lavabos completos configurados individualmente y todas las demás funciones pertinentes pueden enlazarse planamente en la arquitectura del recinto. Las intersecciones técnicas se han anticipado y solucionado inteligentemente.

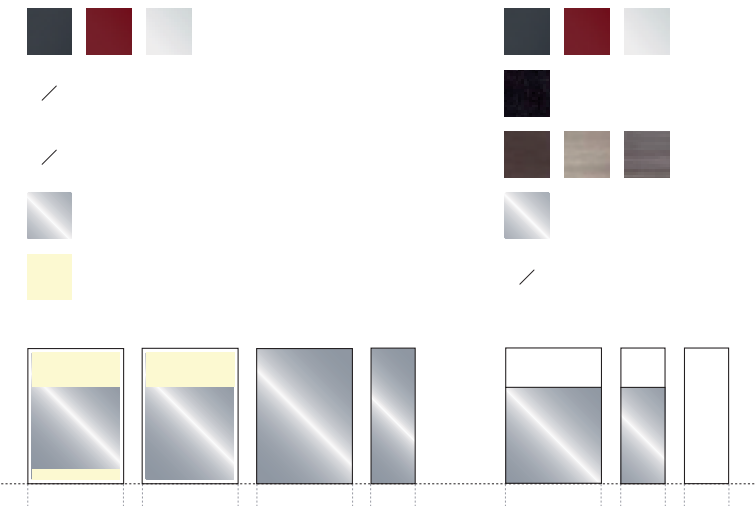
Comprehensive solution for image-shaping sanitary facilities +++ Precise economic planning and high level of technical safety +++ Integration of all washplace functions and technical interfaces in the wall surface +++ Individualisation through a variety of surfaces, basins and manual or sensor-controlled functions +++ Large selection of materials for the panelling +++ Flush integration of the wall sections in the interior architecture +++ Greatly reduced planning and installation requirements

Solución integral para recintos sanitarios con imagen impresionante +++ Planificación económica precisa y alta seguridad técnica +++ Integración de todas las funciones del espacio de lavabo e intersecciones técnicas en la superficie de la pared +++ Individualización gracias a un sinnúmero de superficies, lavabos y funciones manuales o controladas por sensores +++ Gran selección de materiales para el revestimiento +++ Integración fluida de los sectores murales en la arquitectura del recinto +++ Enorme reducción de los gastos de planificación y montaje.



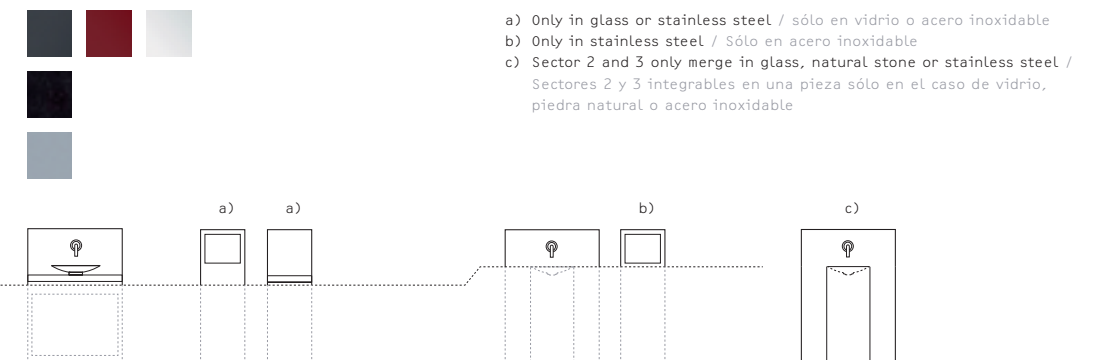
Glass
Vidrio
Natural stone
Piedra natural
Wood effect
Acabado imitación madera
Mirror
Espejo
Light
Luz

SECTION 1 / SECTOR 1



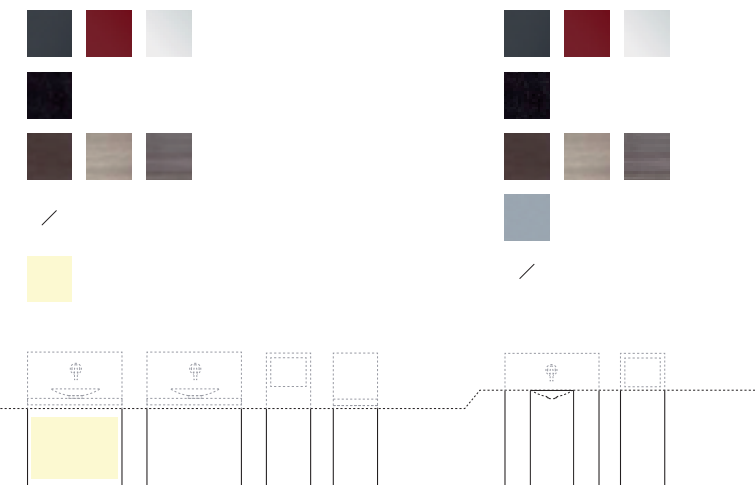
SECTION 2 / SECTOR 2

Glass
Vidrio
Natural stone
Piedra natural
Stainless steel
Acero inoxidable



SECTION 3 / SECTOR 3

Glass
Vidrio
Natural stone
Piedra natural
Wood effect
Acabado imitación madera
Stainless steel
Acero inoxidable
Light
Luz



+49(0)5321.558-0
WWW.ALAPE.COM

You need more detailed planning documents on the Alape systems? Simply contact us by e-mail at info@alape.com!

¿Necesita documentación de planificación detallada sobre los sistemas de Alape? ¡Nada más sencillo: contáctenos por E-Mail en info@alape.com!

Imprint / Pie de imprenta

Publisher Alape GmbH Goslar/Germany

Concept & Design Martin et Karczinski, München/Germany

Graphics Designwerkstatt Peter Krause, Schladen-Beuchte/Germany

Printing Meinders & Elstermann, Osnabrück/Germany, May 2010

Design Partner busalt design, Traunreut/Germany – Lykouria Design, London/ Great Britain – sieger design, Sassenberg/Germany

Reprinting or copying, in any form, even in part, is only allowed with the permission of the manufacturer. / Las reimpresiones o reproducciones, indiferentemente de que procedimiento se trate, también parciales, se permiten sólo con la autorización del fabricante.

Model, range and technical alterations and errors reserved. / Salvo modificación de los modelos, programas y técnicas, así como errores.

The General Terms and Conditions of Alape GmbH apply (see www.alape.com). / Valen las Condiciones Generales de Comercialización de la Alape GmbH (véase www.alape.com).

Art.Nr. 0201 000 010

+49(0)5321.558-0
WWW.ALAPE.COM

Alape GmbH
Am Gräbicht 1-9
D-38644 Goslar

Postfach 1240
D-38602 Goslar

Tel +49(0)5321.558-0
Fax +49(0)5321.558-250

E-Mail info@alape.com
www.alape.com

Service Hotline
Tel +49(0)5321.558-111

Alape^U